

MARKTGEMEINDE ARNOLDSTEIN
GENERELLER BEBAUUNGSPLAN 2022 - ANLAGE A1

- LÄNDLICHE SIEDLUNGSKERNE
- MAGLERN
 - PESSENDELLACH
 - OBERTHÖRL
 - UNTERTHÖRL

KARTENGRUNDLAGEN:
 DIGITALES FARBORTHOFO FOTO 2018 (KAGIS)
 DKM 2021 (MG ARNOLDSTEIN)
 FWP 2022 (RP-BÜRO KAUFMANN)

M 1:5.000
 0 25 50 100 150 200 250
 Meter

ABGRENZUNG ZONE A

ZT
 Zivilt Techniker bürgen für Qualität.

ANLAGE A1

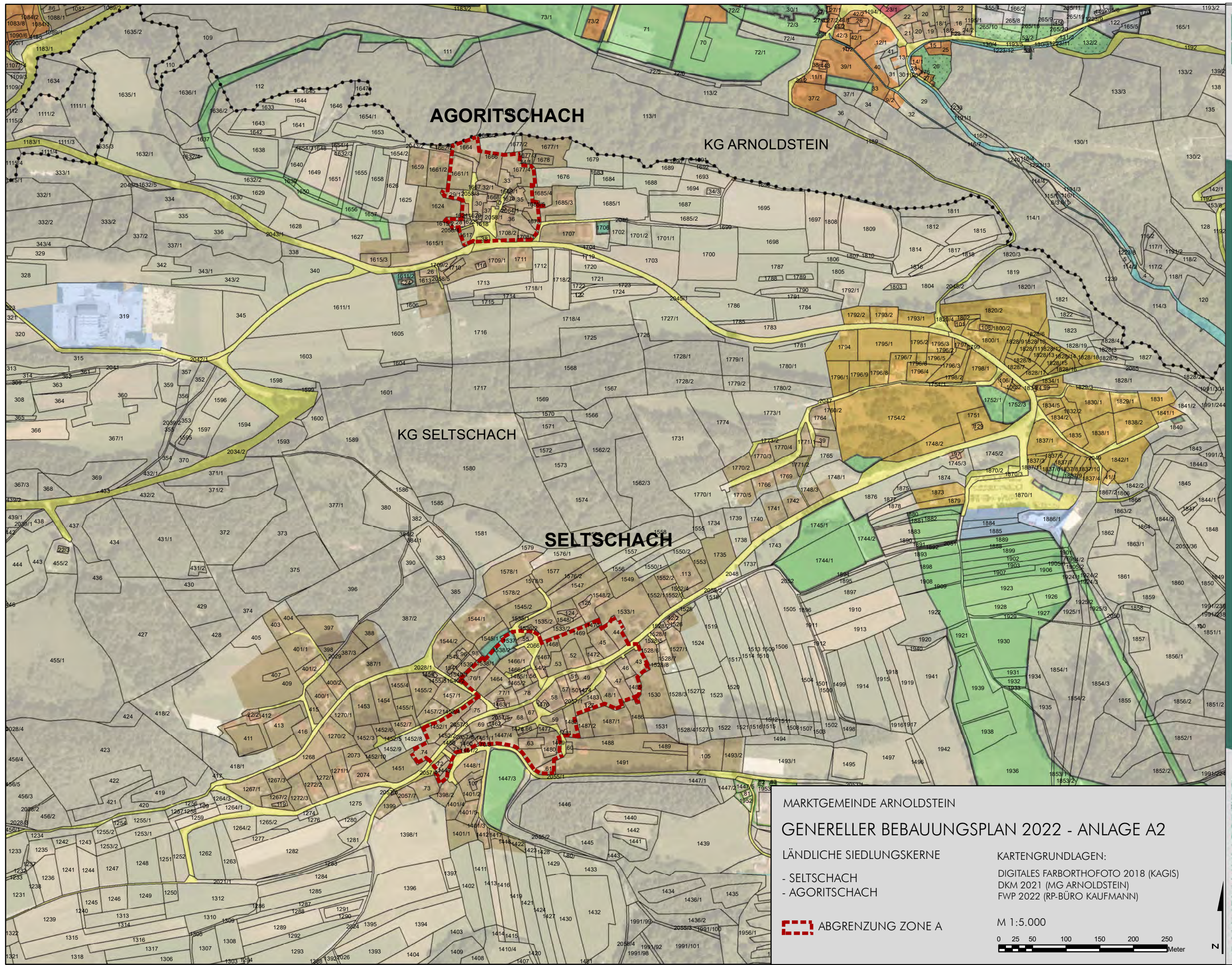
GENERELLER BEBAUUNGSPLAN DER MARKTGEMEINDE ARNOLDSTEIN

ZONE A - LÄNDLICHE SIEDLUNGSKERNE

BEARBEITUNG: KAUFMANN DATUM: 14.06.2022 PLANNR.: 22005-A1

RAUMPLANUNGSBÜRO
 DI JOHANN KAUFMANN
 RAUMPLANUNG - STADTDESIGN

A - 9020 KLAGENFURT MIESSTALERSTRASSE 18
 TEL 0463/695857 team@kaufmann.direct



AGORITSCHACH

KG ARNOLDSTEIN

KG SELTSCHACH

SELTSCACH

MARKTGEMEINDE ARNOLDSTEIN

GENERELLER BEBAUUNGSPLAN 2022 - ANLAGE A2

LÄNDLICHE SIEDLUNGSKERNE

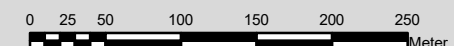
- SELTSCHACH
- AGORITSCHACH

ABGRENZUNG ZONE A

KARTENGRUNDLAGEN:

DIGITALES FARBORTHOFO FOTO 2018 (KAGIS)
DKM 2021 (MG ARNOLDSTEIN)
FWP 2022 (RP-BÜRO KAUFMANN)

M 1:5.000



Ziviltechniker bürgen für Qualität.

ANLAGE A2

M 1:5.000

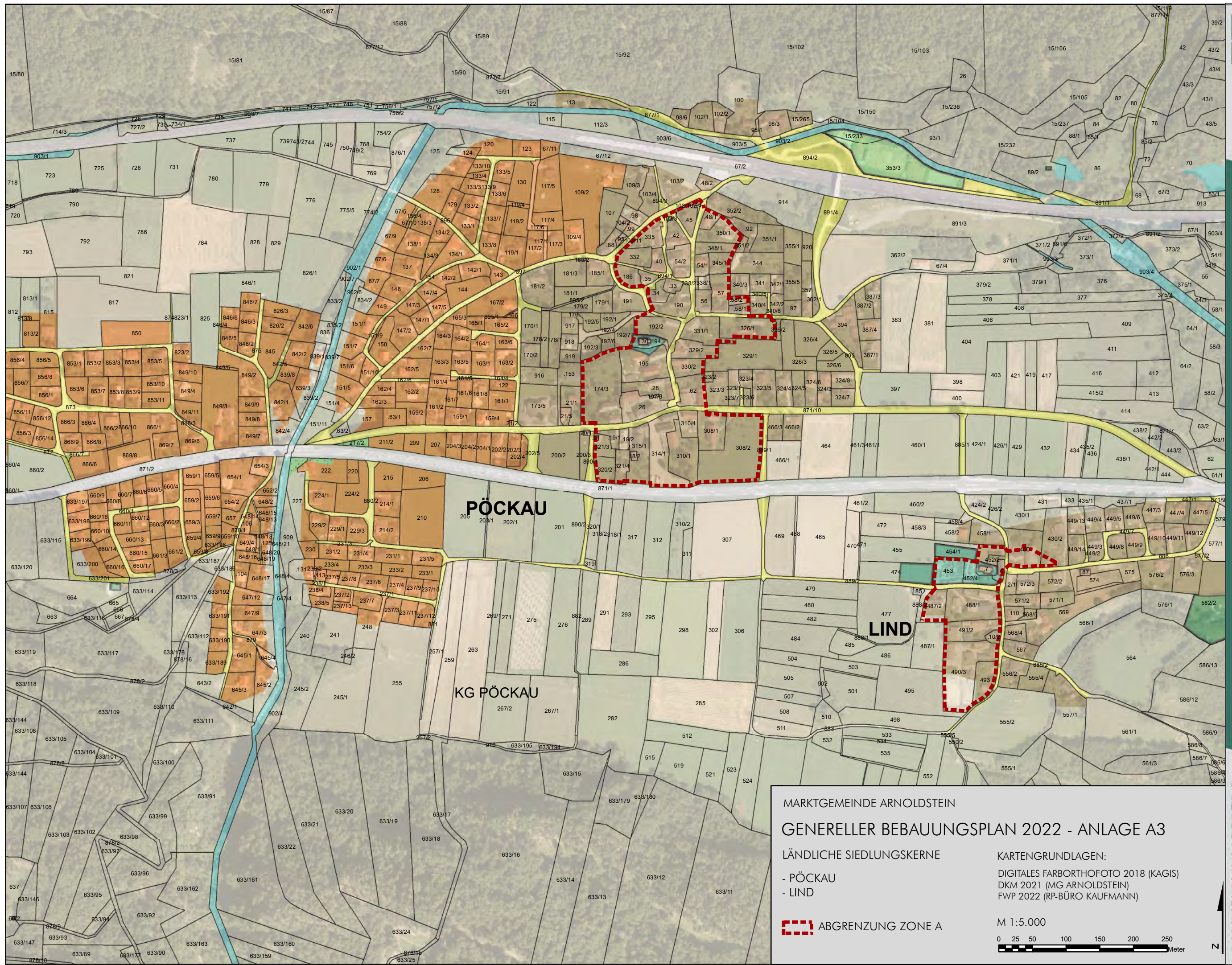
GENERELLER BEBAUUNGSPLAN DER MARKTGEMEINDE ARNOLDSTEIN

ZONE A - LÄNDLICHE SIEDLUNGSKERNE

BEARBEITUNG: KAUFMANN DATUM: 14.06.2022 PLANNR.: 22005-A2

RAUMPLANUNGSBÜRO
DI JOHANN KAUFMANN
RAUMPLANUNG - STADTDESIGN

A - 9020 KLAGENFURT MIESSTALERSTRASSE 18
TEL 0463/595857 team@kaufmann.direct



MARKTGEMEINDE ARNOLDSTEIN
GENERELLER BEBAUUNGSPLAN 2022 - ANLAGE A3

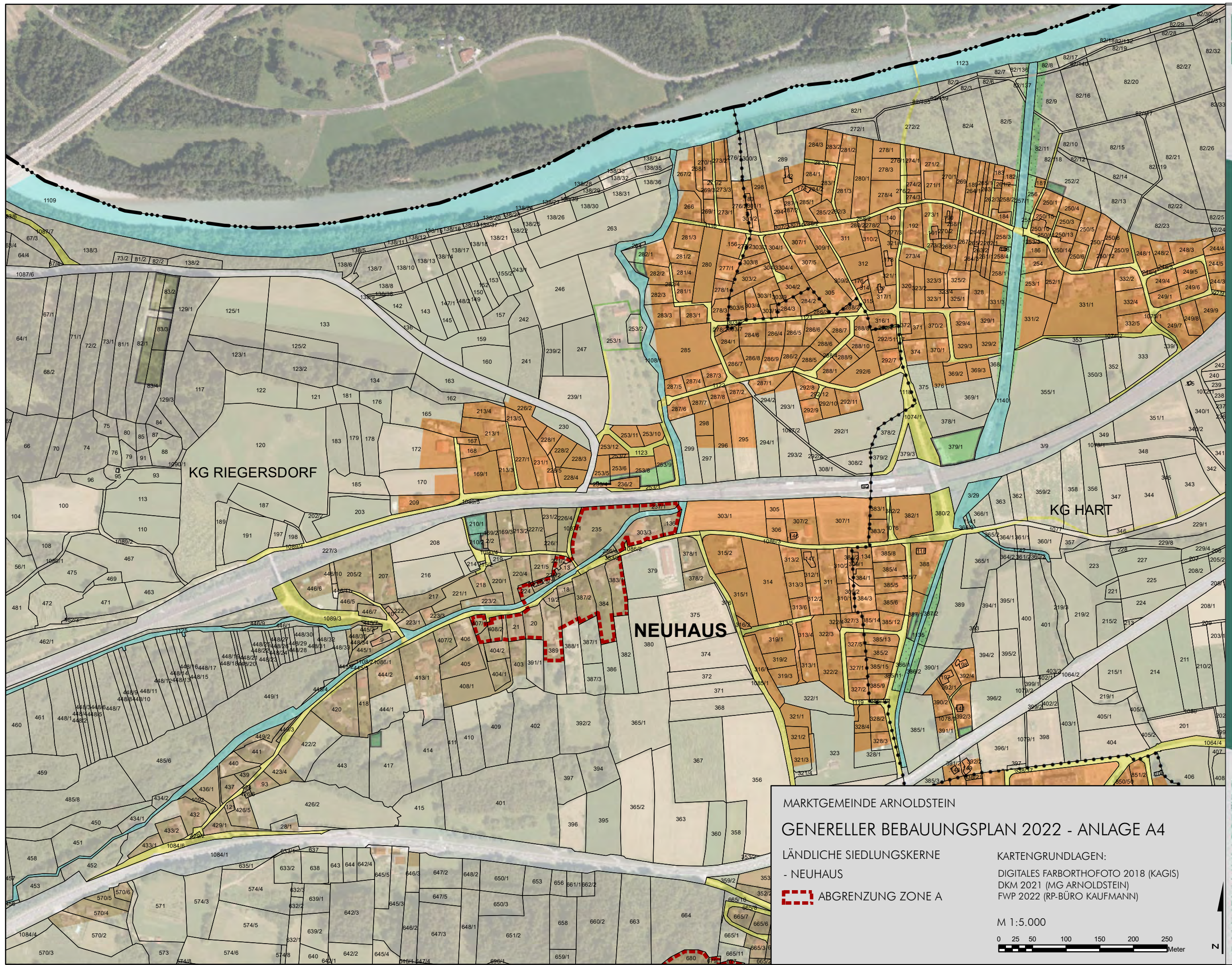
LÄNDLICHE SIEDLUNGSKERNE
- PÖCKAU
- LIND

KARTENGRUNDLAGEN:
DIGITALES FARBORTHOFOTO 2018 (KAGIS)
DKM 2021 (MG ARNOLDSTEIN)
FWP 2022 (RP-BÜRO KAUFMANN)

ABGRENZUNG ZONE A

M 1:5.000

N



MARKTGEMEINDE ARNOLDSTEIN
GENERELLER BEBAUUNGSPLAN 2022 - ANLAGE A4
 LÄNDLICHE SIEDLUNGSKERNE
 - NEUHAUS

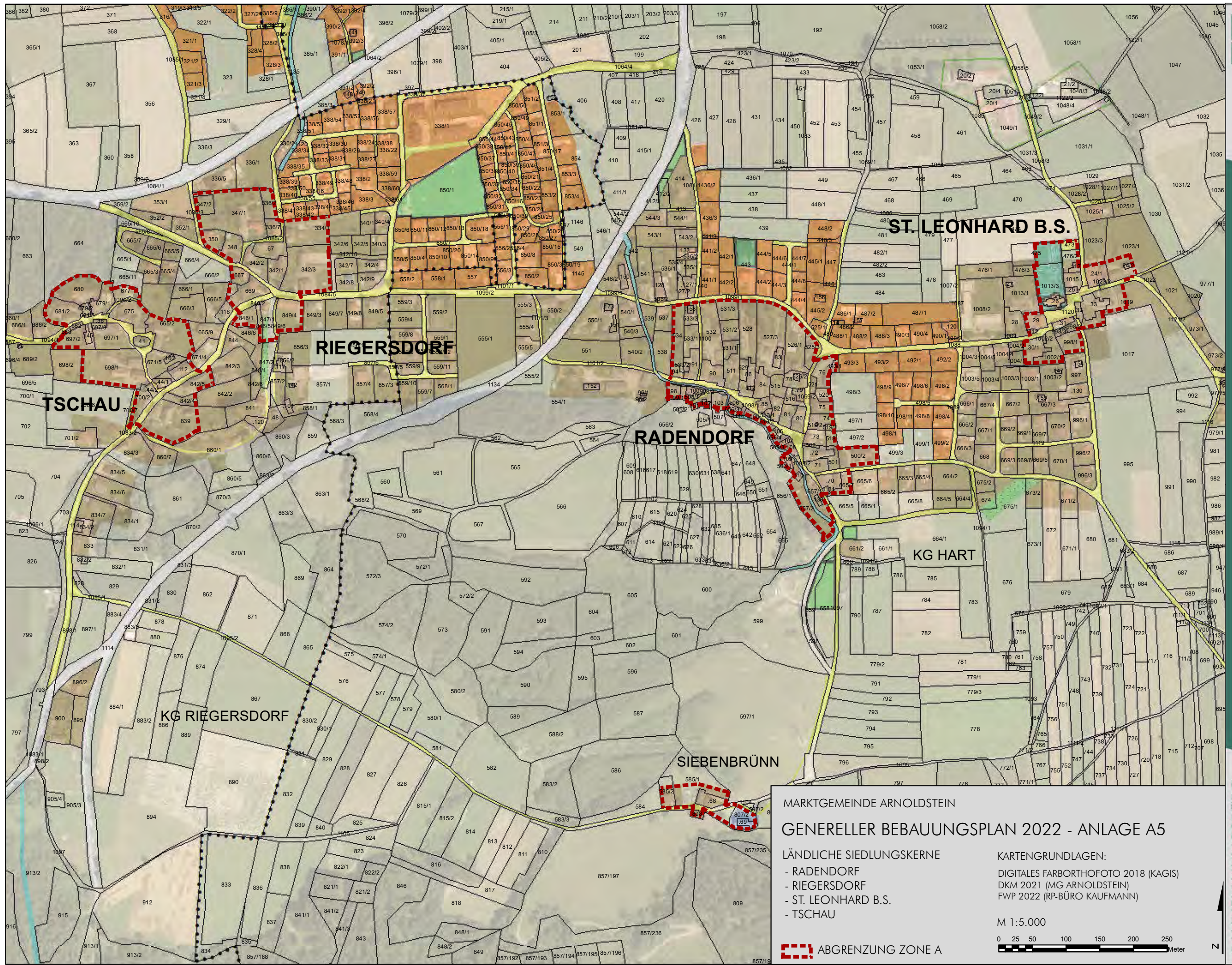
ABGRENZUNG ZONE A

KARTENGRUNDLAGEN:
 DIGITALES FARBORTHOFFOTO 2018 (KAGIS)
 DKM 2021 (MG ARNOLDSTEIN)
 FWP 2022 (RP-BÜRO KAUFMANN)

M 1:5.000

 0 25 50 100 150 200 250 Meter





MARKTGEMEINDE ARNOLDSTEIN

GENERELLER BEBAUUNGSPLAN 2022 - ANLAGE A5

LÄNDLICHE SIEDLUNGSKERNE

- RADENDORF
- RIEGERSDORF
- ST. LEONHARD B.S.
- TSCHAU

KARTENGRUNDLAGEN:

- DIGITALES FARBORTHOFFOTO 2018 (KAGIS)
- DKM 2021 (MG ARNOLDSTEIN)
- FWP 2022 (RP-BÜRO KAUFMANN)

M 1:5.000



ABGRENZUNG ZONE A

RAUMPLANUNGSBÜRO
DI JOHANN KAUFMANN
RAUMPLANUNG - STADTDESIGN

A - 9020 KLAGENFURT MIESSALERSTRASSE 18
TEL 0463/595857 team@kaufmann.direct

GENERELLER BEBAUUNGSPLAN DER MARKTGEMEINDE ARNOLDSTEIN

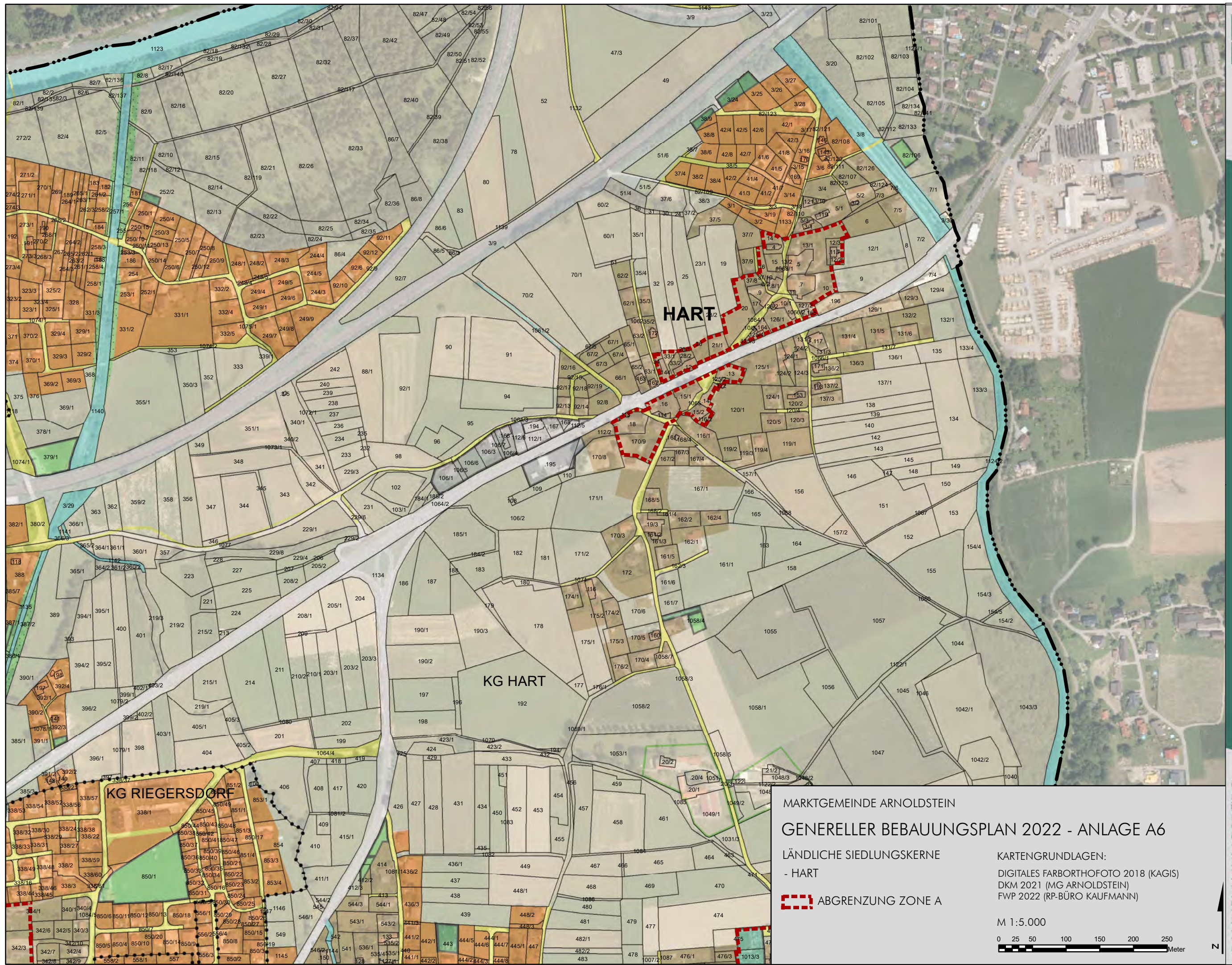
ZONE A - LÄNDLICHE SIEDLUNGSKERNE

ANLAGE A5

BEARBEITUNG: KAUF/HEI DATUM: 14.06.2022 PLANNR.: 22005-A5

M 1:5.000

Ziviltechniker bürgen für Qualität.

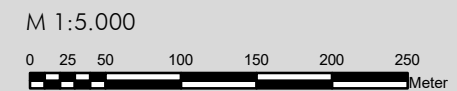


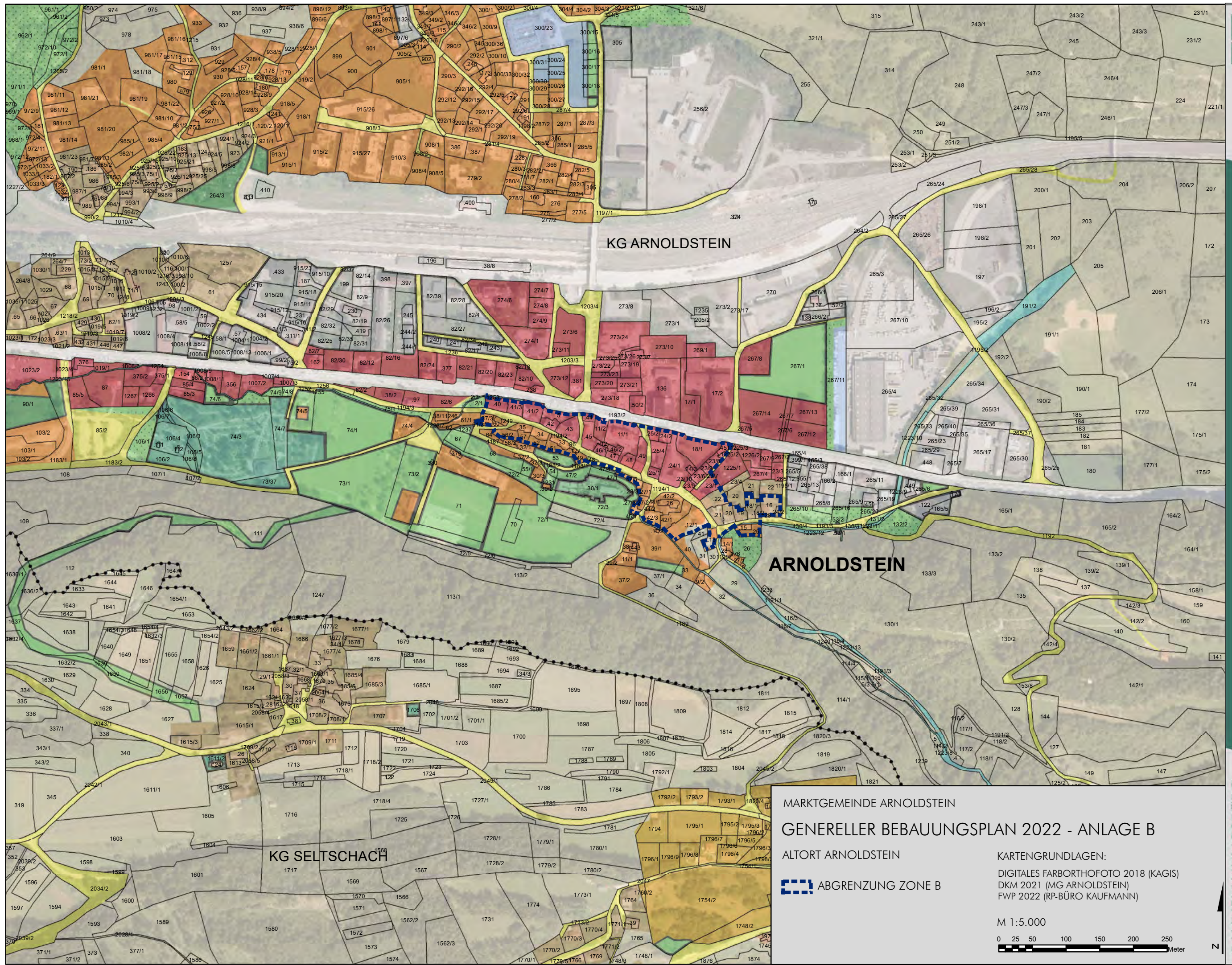
MARKTGEMEINDE ARNOLDSTEIN
GENERELLER BEBAUUNGSPLAN 2022 - ANLAGE A6

LÄNDLICHE SIEDLUNGSKERNE
 - HART


ABGRENZUNG ZONE A

KARTENGRUNDLAGEN:
 DIGITALES FARBORTHOFFOTO 2018 (KAGIS)
 DKM 2021 (MG ARNOLDSTEIN)
 FWP 2022 (RP-BÜRO KAUFMANN)

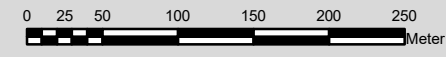




MARKTGEMEINDE ARNOLDSTEIN
GENERELLER BEBAUUNGSPLAN 2022 - ANLAGE B
 ALTORT ARNOLDSTEIN

 ABGRENZUNG ZONE B

KARTENGRUNDLAGEN:
 DIGITALES FARBORTHOFFOTO 2018 (KAGIS)
 DKM 2021 (MG ARNOLDSTEIN)
 FWP 2022 (RP-BÜRO KAUFMANN)

M 1:5.000

 0 25 50 100 150 200 250 Meter


MARKTGEMEINDE ARNOLDSTEIN

GENERELLER BEBAUUNGSPLAN 2022 - ANLAGE C

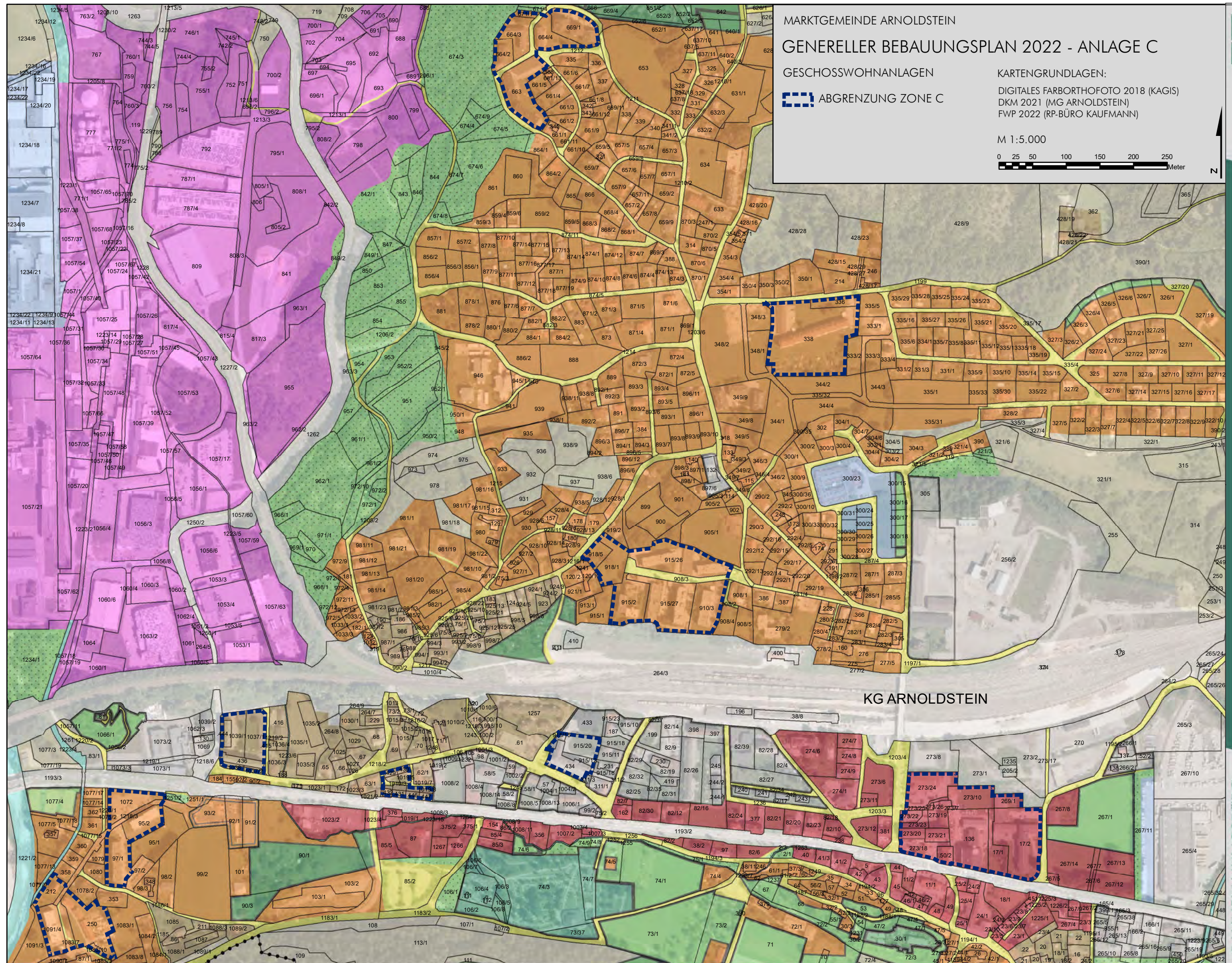
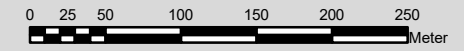
GESCHOSSWOHNANLAGEN

KARTENGRUNDLAGEN:

DIGITALES FARBORTHOTO 2018 (KAGIS)
DKM 2021 (MG ARNOLDSTEIN)
FWP 2022 (RP-BÜRO KAUFMANN)

 ABGRENZUNG ZONE C

M 1:5.000



ANLAGE C

GENERELLER BEBAUUNGSPLAN DER MARKTGEMEINDE ARNOLDSTEIN
ZONE C - GESCHOSSWOHNANLAGEN

RAUMPLANUNGSBÜRO
DI JOHANN KAUFMANN
RAUMPLANUNG - STADTDESIGN

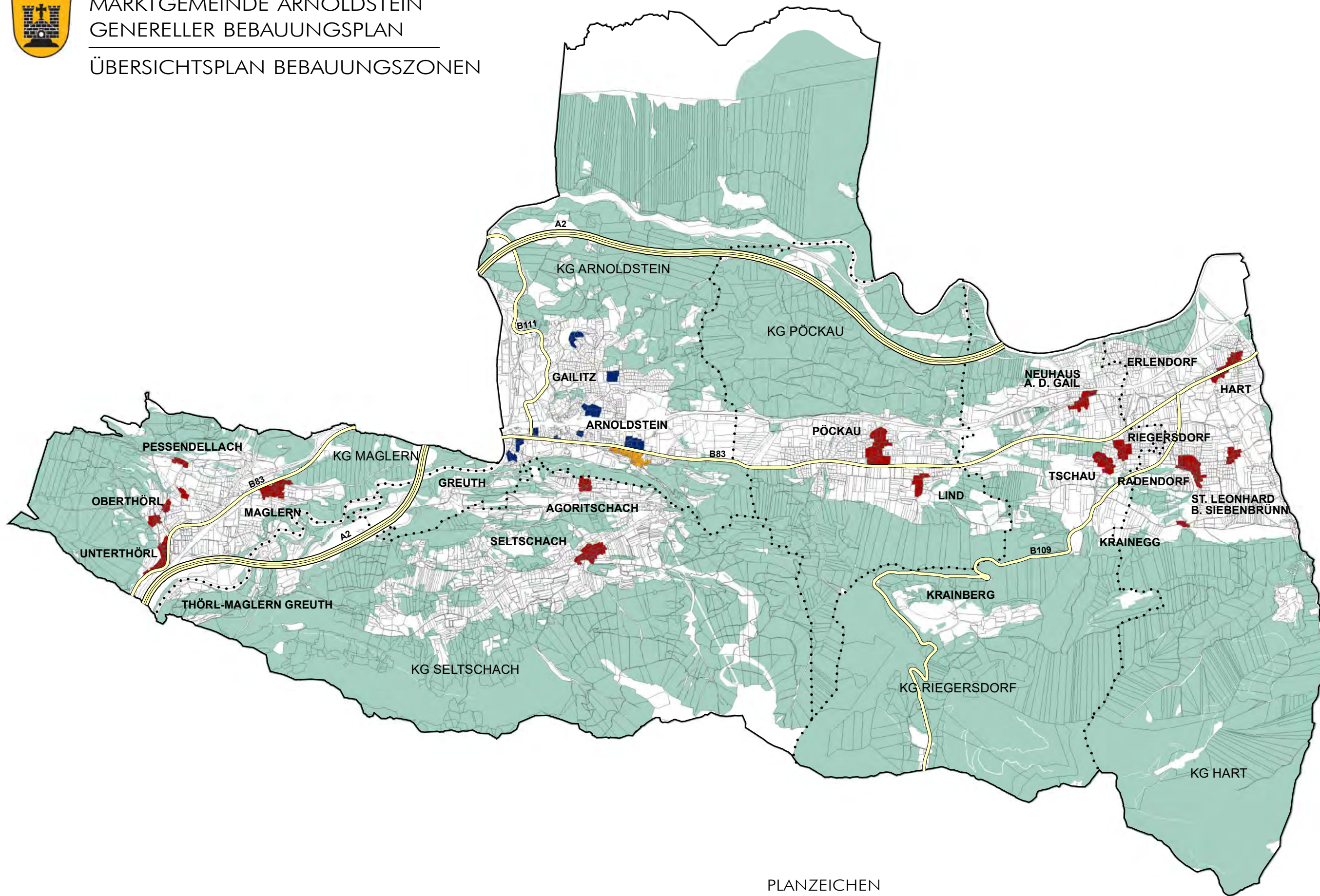
M 1:5.000

BEARBEITUNG: KAUFMANN DATUM: 14.06.2022 PLANNR.: 22005-C




A - 9020 KLAGENFURT MIESSTALERSTRASSE 18
TEL 0463/595857 team@kaufmann.direct



MARKTGEMEINDE ARNOLDSTEIN
GENERELLER BEBAUUNGSPLAN
ÜBERSICHTSPLAN BEBAUUNGSZONEN



PLANZEICHEN

-  ZONE A - LÄNDLICHE SIEDLUNGSKERNE
-  ZONE B - ALTORT ARNOLDSTEIN
-  ZONE C - GESCHOSSWOHNANLAGEN

M 1:40.000

