

LWBK

LANDESWOHNBAU KÄRNTEN



REIHENHAUSANLAGE WEITENSFELD/ZWEINITZ - IHR ZUHAUSE IM GRÜNEN GURKTAL

WOHNEN, WO ANDERE URLAUB MACHEN

WWW.LWBK.AT

6 REIHENHAUSANLAGEN – WEITENSFELD/ZWEINITZ

Stellen Sie sich vor: Sie beginnen den Tag in ruhiger, naturnaher Lage, genießen die klare Luft der Kärntner Bergwelt und wohnen in einem Zuhause, das modernen Wohnkomfort mit hoher Lebensqualität verbindet. Genau hier, in Zweinitz in Kärnten, entsteht eine attraktive Reihenhausanlage mit nur 6 modernen Wohneinheiten.

Jedes Haus bietet rund 100 m² Wohnfläche auf zwei Ebenen, klug geplante Grundrisse und eine durchdachte Ost-West-Ausrichtung für helle Räume und angenehme Lichtverhältnisse im Tagesverlauf. Der Eigengarten auf der Westseite schafft zusätzlichen Freiraum und lädt dazu ein, sonnige Nachmittage und entspannte Abendstunden im Grünen zu genießen.

Mit einem Kaufpreis ab € 299.400* erwerben Sie nicht nur Wohnraum, sondern ein Zuhause mit Zukunft. Die Kombination aus moderner Architektur, nachhaltiger Bauweise und naturnahem Umfeld macht dieses Projekt besonders attraktiv für Familien, Paare und alle, die ruhig und dennoch gut angebunden wohnen möchten.

*voraussichtlich, laut Planungsstand Sommer 2026

RUHIGE LAGE, DIE LEBENSQUALITÄT SCHAFFT

Weitensfeld überzeugt mit naturnaher Wohnqualität, guter Infrastruktur und familienfreundlichem Umfeld. Die Nähe zur Hochrindl und Flattnitz bietet ideale Möglichkeiten für Erholung, Bewegung und Freizeit inmitten der Kärntner Natur.

Kindergarten, Schulen mit Nachmittagsbetreuung sowie eine integrierte Musikschule sorgen für ein vielseitiges Angebot für Kinder und Jugendliche. Nahversorger und wichtige Einrichtungen des täglichen Bedarfs sind gut erreichbar und machen den Alltag angenehm und unkompliziert.

Die umliegende Landschaft lädt ganzjährig zu Spaziergängen, Wanderungen und Radtouren ein. Ein neuer Radweg verbindet die Ortschaften entlang des Tales.

Das Projekt kombiniert moderne Architektur, durchdachte Grundrisse und eine ruhige Lage mit hoher Lebensqualität – ein Zuhause zum Ankommen und Wohlfühlen.

NATUR, LEBENSQUALITÄT & MODERNE ARCHITEKTUR



WILLKOMMEN ZUHAUSE IN WEITENSFELD/ZWEINITZ – WOHNEN MIT LEBENSQUALITÄT

In attraktiver Lage von Weitensfeld im Gurktal entsteht eine moderne Reihenhauanlage mit 6 exklusiven Wohneinheiten. Hier verbinden sich zeitgemäße Architektur, funktionale Planung und hochwertige Ausstattung zu einem Wohnkonzept, das Komfort, Alltagstauglichkeit und Lebensqualität ideal vereint.

Jedes Haus bietet rund 100 m² Wohnfläche, verteilt auf zwei Ebenen. Das Erdgeschoss empfängt Sie mit einem einladenden Eingangsbereich, einem offenen Wohn-Ess-Kochbereich und direktem Zugang zur Terrasse sowie zum westseitig ausgerichteten Eigengarten. Durch die Ost-West-Ausrichtung profitieren die Häuser von angenehmem Tageslicht und einer freundlichen Wohnatmosphäre. Im Obergeschoss erwarten Sie ein Elternschlafzimmer, zwei helle Zimmer sowie ein modernes Badezimmer.

Die Massivbauweise mit Vollwärmeschutz, eine energieeffiziente Fußbodenheizung über das Fernwärmenetz sowie eine Photovoltaikanlage am Dach sorgen für Nachhaltigkeit und niedrige Betriebskosten. Hochwertige Materialien wie edles Eichenparkett, Feinsteinzeug-Fliesen und Sanitärausstattung namhafter Marken unterstreichen den Anspruch an Komfort und Qualität.

Großzügige Freiflächen, überdachte Eingänge, Stellplätze direkt beim Haus und die ruhige Wohnlage machen diese Reihenhäuser zu einem idealen Zuhause für Menschen, die naturnah wohnen und gleichzeitig auf modernen Wohnstandard nicht verzichten möchten.

IHRE VORTEILE AUF EINEN BLICK

6 exklusive Reihenhäuser in ruhiger Lage in Weitensfeld/Zweinitz

Wohnflächen von ca. 100 m²

Ost-West-Ausrichtung für helle Wohnräume

Eigengarten auf der Westseite bei jedem Haus

Terrasse und Stellplatz bei jeder Wohneinheit

Massivbauweise mit Vollwärmeschutz & 3-fach-Verglasung

Nachhaltige Energieversorgung: Pellets & Photovoltaik

Hochwertige Ausstattung mit Parkett, Fliesen & Marken-Sanitär

WO WOHNTRÄUME WAHR WERDEN



ÜBERBLICK

Typ	Reihenhausanlage mit 6 Einheiten
Geschosse	2 Vollgeschosse (Erdgeschoss + Obergeschoss)
Wohnungsgröße	ca. 100-200 m ² Wohnnutzfläche je Einheit
Anzahl der Zimmer	4 Haupträume + 2 Sanitäreinheiten & Nebenräume
Ausrichtung	Ost-West, mit Eigengarten auf der Westseite
Barrierefreiheit	Alle Tops barrierefrei, Terrassenzugänge barrierefrei ausgeführt
Balkon oder Terasse (SW, SO)	Terrasse (sonnig, ca. 21 m ² je Haus)
Eigengarten im EG	Privatgarten im Erdgeschoss (je Einheit)
Kellerabteil	Abstellräume im EG und Technik-/Hauswirtschaftsraum
Befestigter PKW-Abstellplatz	befestigte Stellplätze direkt beim Haus
Energiekennzahl/ Wärmekennzahl	47,4 kWh/m ² a

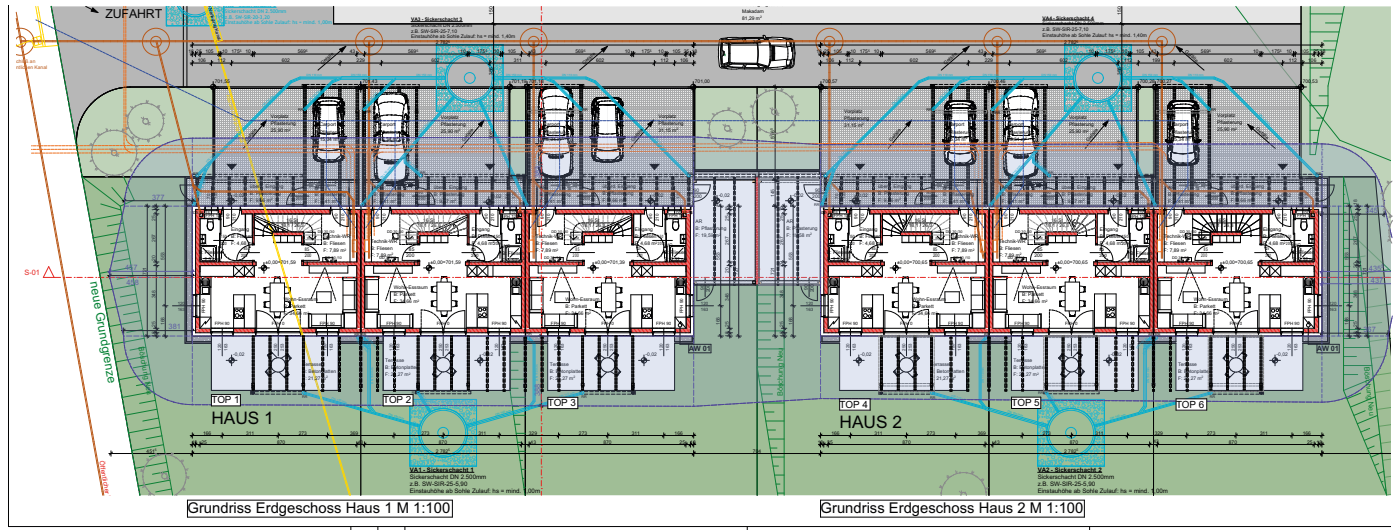
LAGEPLAN



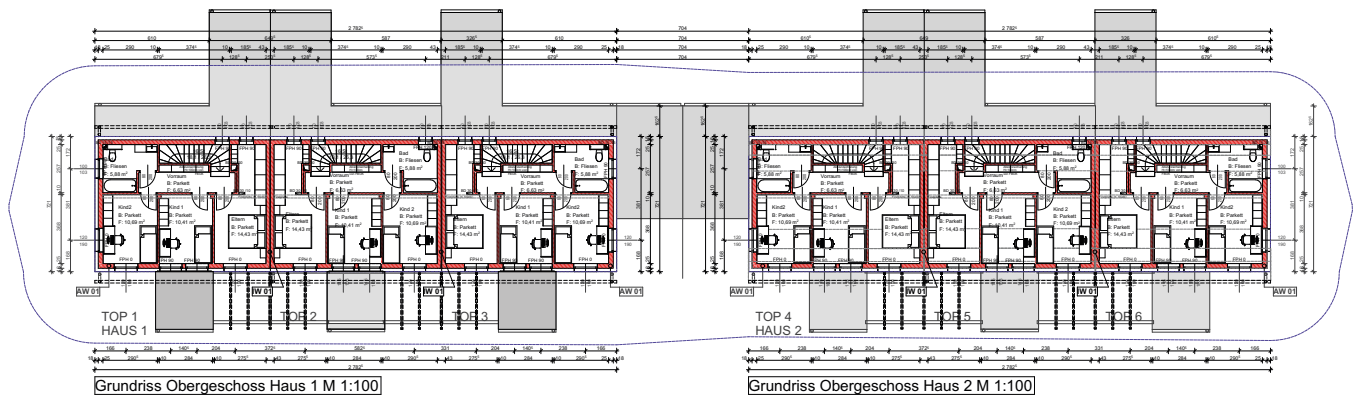
ANSICHTEN



GRUNDRISS ERDGESCHOSS



GRUNDRISS OBERGESCHOSS



ANMERKUNGEN

Die Realisierung des Projekts erfolgt bei entsprechendem Bedarf und ist mit Sommer 2026 geplant und der Baustart erfolgt nach Abschluss von drei Vorverträgen.

Im ersten Schritt bitten wir Sie, Ihr Interesse schriftlich – entweder per Post oder per E-Mail an office@nageler.biz zu übermitteln.

