

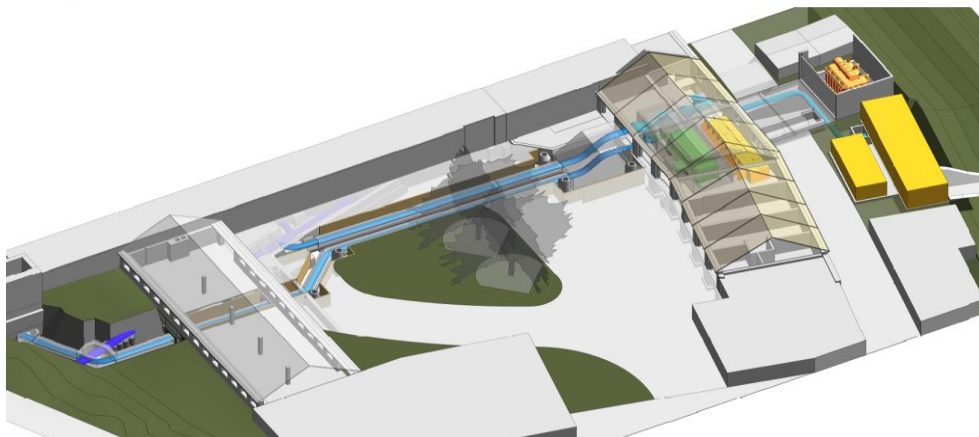
# Kraftwerksgruppe Reißbeck-Kreuzeck

## Pumpwerk Reißbeck

### Projektinformation 16. März 2022

Inbetriebnahme und Schallschutzmaßnahmen

#### Projektumfang:



- Errichtung einer neuen Speicherpumpe in einem bestehenden Gebäude im Bereich des Kraftwerks Reißbeck-Kreuzeck
- Elektrische Anlagenteile zwischen Pumpstation und Möll
- Investitionssumme rd. 20 Mio.€

#### Inbetriebnahme:

Die Bauarbeiten sind weitgehend abgeschlossen, die Pumpstation ist eingerichtet.

Im weiteren Verlauf folgen ab 21. März 2022 eine Reihe von Versuchen im Zuge derer optimale Einstellungen gesucht werden. Dabei müssen die Schallquellen genau lokalisiert werden. Es kann dabei zu kurzzeitigen Lärmemissionen kommen (ausschließlich zu Tageszeiten), für die wir um Verständnis bitten.

In der Normalbetriebsphase, geplant ab Juli 2022, darf von dieser Anlage keine zusätzliche Lärmemission ausgehen.

Zusätzliche Informationen/Termine werden von der Gemeinde Reißbeck auf deren Homepage veröffentlicht.

#### Ansprechpersonen

Leiter Werksgruppe  
Dipl.W-Ing.(FH) Raimund Tinkler  
Tel.: +43 (0)50313 - 39230  
[raimund.tinkler@verbund.com](mailto:raimund.tinkler@verbund.com)

Projektleiter  
Dipl.-Ing. Christian Kirilowitsch  
Tel.: +43 (0)50313 - 33749  
[christian.kirilowitsch@verbund.com](mailto:christian.kirilowitsch@verbund.com)