



## Anlage

### zur Kundmachung vom 12. Juni 2026, Zl.: BV D/8169/031-2/2026/He.

Widmungsfall		Parz. Nr. Katastralgemeinde	derzeitige Widmung	beantragte Widmung	beantragte Fläche
11/2024 Umwidmung	11 a	Tfl. Parz. Nr. 637/52 KG 72008 Kirschentheur	Grünland – Für die Land- und Forstwirtschaft bestimmte Fläche, Ödland	Bauland - Dorfgebiet	ca. 454 m <sup>2</sup>
	11 b	Tfl. Parz. Nr. 637/33 KG 72008 Kirschentheur	Grünland – Für die Land- und Forstwirtschaft bestimmte Fläche, Ödland	Bauland - Dorfgebiet	ca. 344 m <sup>2</sup>
	11 c	Tfl. Parz. Nr. 637/52 KG 72008 Kirschentheur	Grünland – Für die Land- und Forstwirtschaft bestimmte Fläche, Ödland	Verkehrsflächen – allgemeine Verkehrsfläche	ca. 9 m <sup>2</sup>
	11 d	Tfl. Parz. Nr. 637/33 KG 72008 Kirschentheur	Grünland – Für die Land- und Forstwirtschaft bestimmte Fläche, Ödland	Verkehrsflächen – allgemeine Verkehrsfläche	ca. 93 m <sup>2</sup>

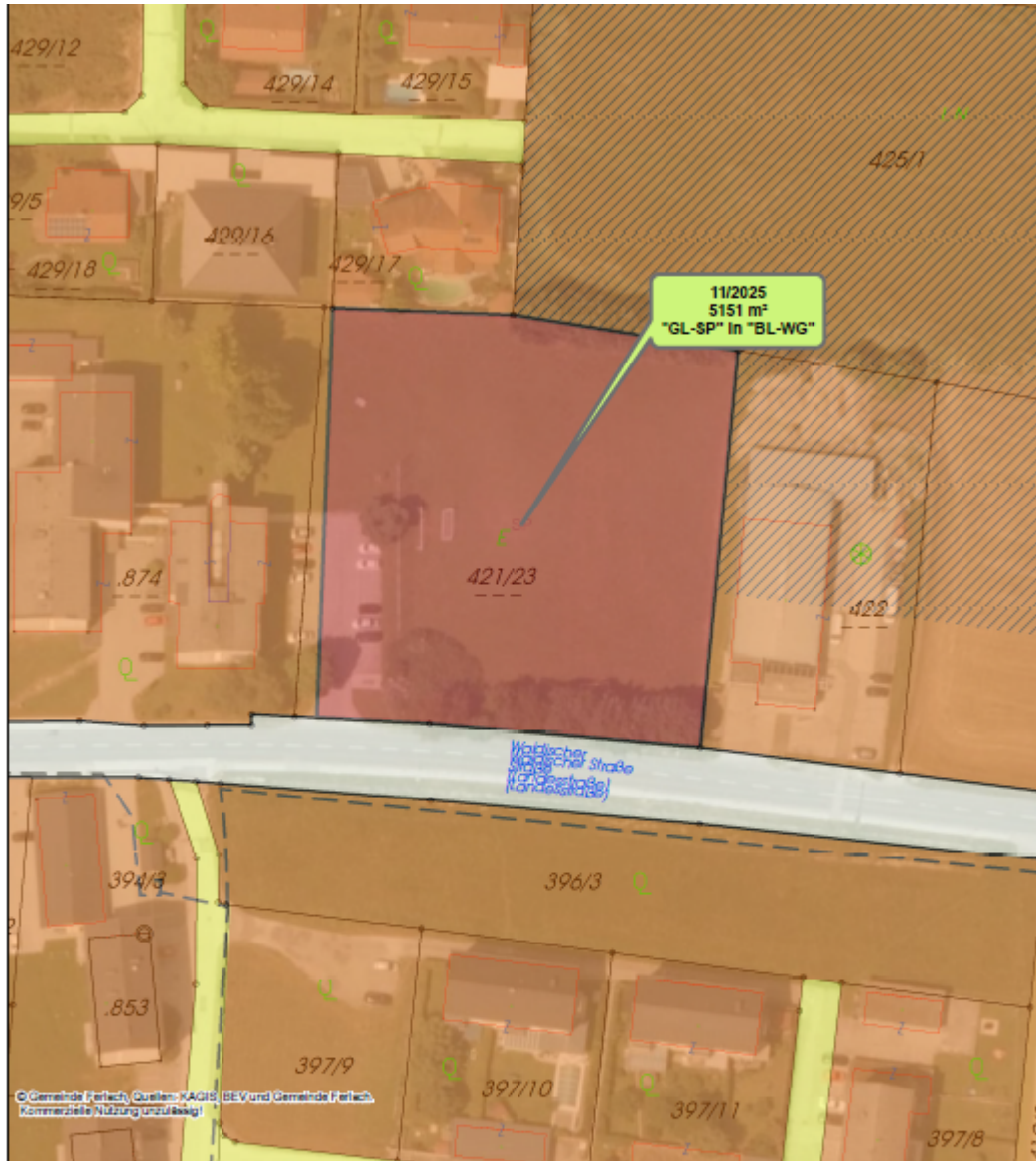


**Geoinformationssystem**

Stadtgemeinde Ferlach Kirchgasse 5, A-9170 Ferlach	Plottedatum: 11.06.2026 Erstellt durch: ferlach Maßstab (im Original): 1:1.000
Hinweis: Kein Rechtsanspruch aus dieser Darstellung ableitbar! Keine Haftung für Fehlerhafte oder unvollständige Darstellung!	

WebOFFICE – GEODATEN powered by PSC Public Software und Consulting

Widmungsfall	Parz. Nr. Katastralgemeinde	derzeitige Widmung	beantragte Widmung	beantragte Fläche
11/2025 Umwidmung	Tfl. Parz. Nr. 421/23 KG 72002 Ferlach Waidisch	Grünland – Sport - Freizeitanlage	Bauland – Wohngebiet	ca. 5151 m <sup>2</sup>



#### Geoinformationssystem

Stadtgemeinde Ferlach  
Kirchgasse 5,  
A-9170 Ferlach

Plotdatum: 11.06.2025  
Erstellt durch: ferlach  
Maßstab (im Original): 1:1 000

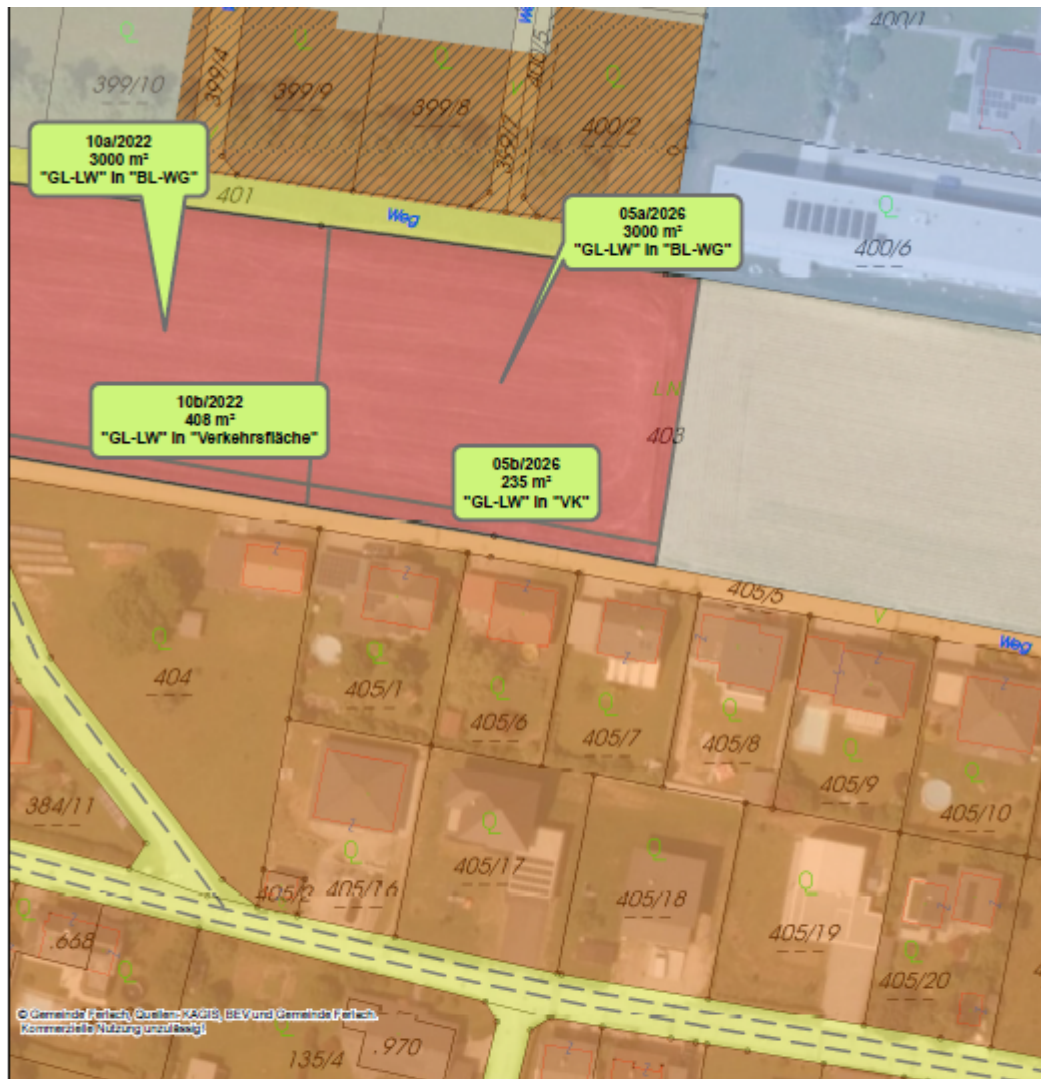


HINWEIS: Kein Rechtsanspruch aus dieser Darstellung ableitbar!  
Keine Haftung für fehlerhafte oder unvollständige Darstellung!

0 12,5 25 50 Meter

WebOFFICE – GEODaten powered by PSC Public Software und Consulting

Widmungsfall		Parz. Nr. Katastralgemeinde	derzeitige Widmung	beantragte Widmung	beantragte Fläche
05/2026 Umwidmung	05 a	Tfl. Parz. Nr. 403 KG 72002 Ferlach	Grünland – Für die Land- und Forstwirtschaft bestimmte Fläche, Ödland	Bauland - Wohngebiet	ca. 3000 m <sup>2</sup>
	05 b	Tfl. Parz. Nr. 403 KG 72002 Ferlach	Grünland – Für die Land- und Forstwirtschaft bestimmte Fläche, Ödland	Verkehrsflächen – allgemeine Verkehrsfläche	ca. 235 m <sup>2</sup>



#### Geoinformationssystem

Stadtgemeinde Ferlach  
Kirchgasse 5,  
A-9170 Ferlach

Plotdatum: 11.06.2026  
Erstellt durch: ferlach  
Maßstab (Im Original): 1:1 000



HINWEIS: Kein Rechtsanspruch aus dieser Darstellung ableitbar!  
Keine Haftung für fehlerhafte oder unvollständige Darstellung!

0 12,5 25 50 Meter

WebOFFICE – GEODaten powered by PSC Public Software und Consulting

Widmungsfall	Parz. Nr. Katastralgemeinde	derzeitige Widmung	beantragte Widmung	beantragte Fläche
06/2026 Festlegung Aufschlie- ßungsgebiet	Parz. Nr. 1062/1, KG 72008 Kirschentheur	Bauland - Gewerbegebiet	Bauland – Gewerbegebiet - Aufschließungsgebiet	ca. 4780 m <sup>2</sup>



#### Geoinformationssystem

Stadtgemeinde Ferlach  
Kirchgasse 5,  
A-9170 Ferlach

Plotdatum: 11.06.2026

Erstellt durch: ferlach

Maßstab (im Original): 1:1 000



HINWEIS: Kein Rechtsanspruch aus dieser Darstellung ableitbar!  
Keine Haftung für fehlerhafte oder unvollständige Darstellung!

0 12,5 25 50 Meter

WebOFFICE – GEODaten powered by PSC Public Software und Consulting

Der Bürgermeister:  
Reg.Rat Christian Gamsler, MSc